

PORTAFOLIO DE INVERSIÓN

Proyectos de Asociaciones Público Privadas

Ley 1508 del 2012 – Régimen Jurídico Colombiano

¿POR QUÉ MEDELLÍN?

Goza de constante transformación social y urbana, que le ha valido el reconocimiento internacional por su carácter innovador y resiliente. La ciudad, luce e inspira por su progreso sostenido, por su desempeño económico sobresaliente y por ser una de las mejores para hacer negocios en la región. La Medellín de hoy superó grandes dificultades y se ha constituido en una ciudad mas justa y sostenible que genera confianza y ofrece posibilidades infinitas. Medellín es un destino ideal para la inversión.

UBICACIÓN



382 Km²

SUPERFICIE

2.533.424

POBLACIÓN

LO QUE DICEN DE MEDELLÍN



MOVILIDAD Y
CONECTIVIDAD



CALIDAD
DE VIDA



MEJOR DESTINO 2023
REVISTA TIMES



CULTURA Y
BUEN CLIMA



CALIDEZ EN
SU GENTE

7 RAZONES

Qué hacen de Medellín una ciudad atractiva y competitiva para la inversión extranjera.

01.

La estrategia de innovación más ambiciosa en el país.
(Medellín es Distrito especial de ciencia, tecnología e innovación)

02.

Ciudad con alto desempeño económico en Colombia.

03.

Talento humano calificado y competitivo frente a la demanda del sector.

04.

Territorio conectado con el mundo (vial, marítimo y aéreo). A 4 horas del mar.

05.

Ofrece beneficios tributarios a los inversionistas.

06.

Lugar Atractivo para vivir y trabajar por su calidad de vida.

07.

Sector público que fomenta el crecimiento a través de la inversión privada.

SECTORES Prioridades de Inversión



INFRAESTRUCTURA
Y LOGÍSTICA



SERVICIOS
TECNOLÓGICOS



CREATIVO



AGRONEGOCIOS



MANUFACTURA BÁSICA
Y ESPECIALIZADA



COMERCIO



TERCERIZACIÓN
DE SERVICIOS



SALUD PÚBLICA

**¿QUÉ HACE LA
AGENCIA APP?**

**Somos
articuladores
entre los
sectores público y
privado**

A través de la incorporación del capital privado, generamos proyectos de valor y beneficios de calidad y sostenibilidad a los sistemas públicos y colectivos del Plan de Ordenamiento Territorial (POT).

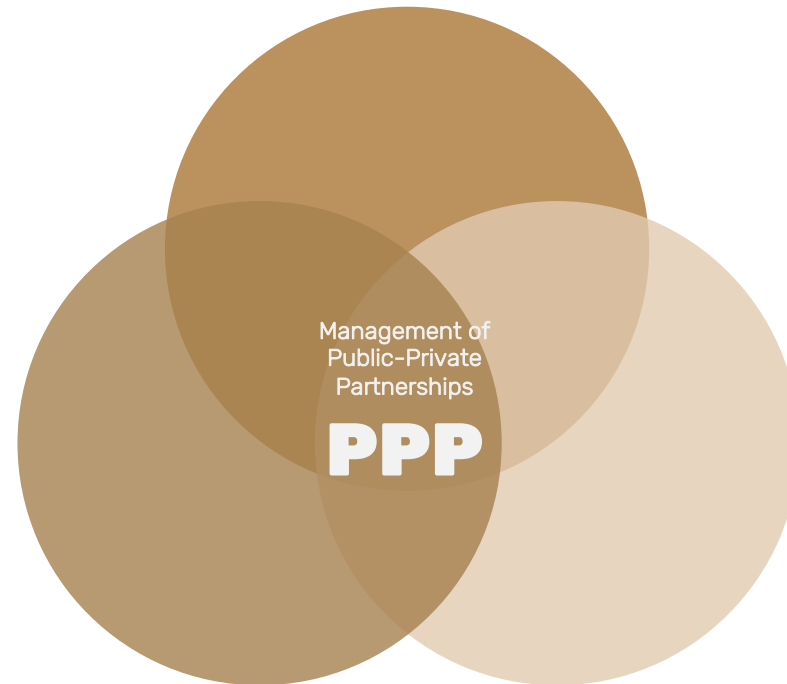
LEY 1508 DE 2012

LAW 1508 OF 2012

Una Asociación Público-Privada **combina las habilidades y los recursos de ambos sectores** de manera que comparten riesgos y responsabilidades; permitiéndole al gobierno beneficiarse de la experticia del sector privado.

A Public-Private Partnership **combines the skills and resources of both sectors** in way they share risks and responsibilities; allowing the government to benefit from the expertise of the private sector.

EVALUATION
Private initiatives
EVALUACIÓN
Iniciativas Privadas



ESTRUCTURACIÓN

Public initiative projects

STRUCTURING

Public initiative projects

PROMOTION

And accompaniment
of PPP projects

PROMOCIÓN

And accompaniment
of PPP projects

APP

PROYECTOS APP

PPP PROJECTS

Proyectos activos y algunas oportunidades analizadas para estructurar bajo el modelo APP.

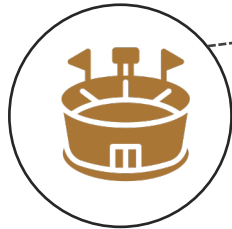
Active projects and some analyzed opportunities to structure the PPP model.

1 Proyecto APP

De iniciativa Privada
Current Private Initiative

ARENA MEDELLÍN
CAPEX: COP 88,794 M
OPEX: COP 155,658 M

ARENA MEDELLÍN
CAPEX: USD 20 M
OPEX: USD 35 M



2 Proyectos APP

De iniciativa pública en curso
Current Public Initiative **PPP project**

CÁRCEL METROPOLITANA PARA SINDICADOS

CAPEX: COP 134,455 M
OPEX: COP 299,366 M

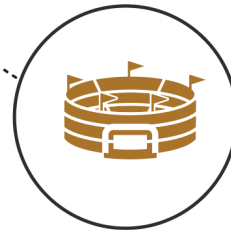


METROPOLITAN JAIL FOR PEOPLE DEPRIVED OF FREEDOM

CAPEX: USD 29,7 M
OPEX: USD 65,7 M

MODERNIZACIÓN UNIDAD DEPORTIVA ATANASIO GIRARDOT

CAPEX: COP 623,025 M
OPEX: COP 885,048 M



MODERNIZATION OF ATANASIO GIRARDOT SPORTS COMPLEX

CAPEX: USD 136,8 M
OPEX: USD 194,4 M

4*

Oportunidades priorizadas de proyectos APP para estructurar y/o evaluar para el año 2023.
Prioritized PPP project opportunities to structure and/or evaluate by 2023.

TRM del día Lunes 08 de Mayo de 2023: \$4.552,56 pesos colombianos por dólar estadounidense
TRM of the day Monday, May 8th, 2023: \$4,552.56 Colombian pesos per US dollar.

MODERNIZACIÓN DE LA UNIDAD DEPORTIVA ATANASIO GIRARDOT

MODERNIZATION OF ATANASIO GIRARDOT SPORTS COMPLEX



Habitaciones

Bedrooms

203

Áreas comerciales

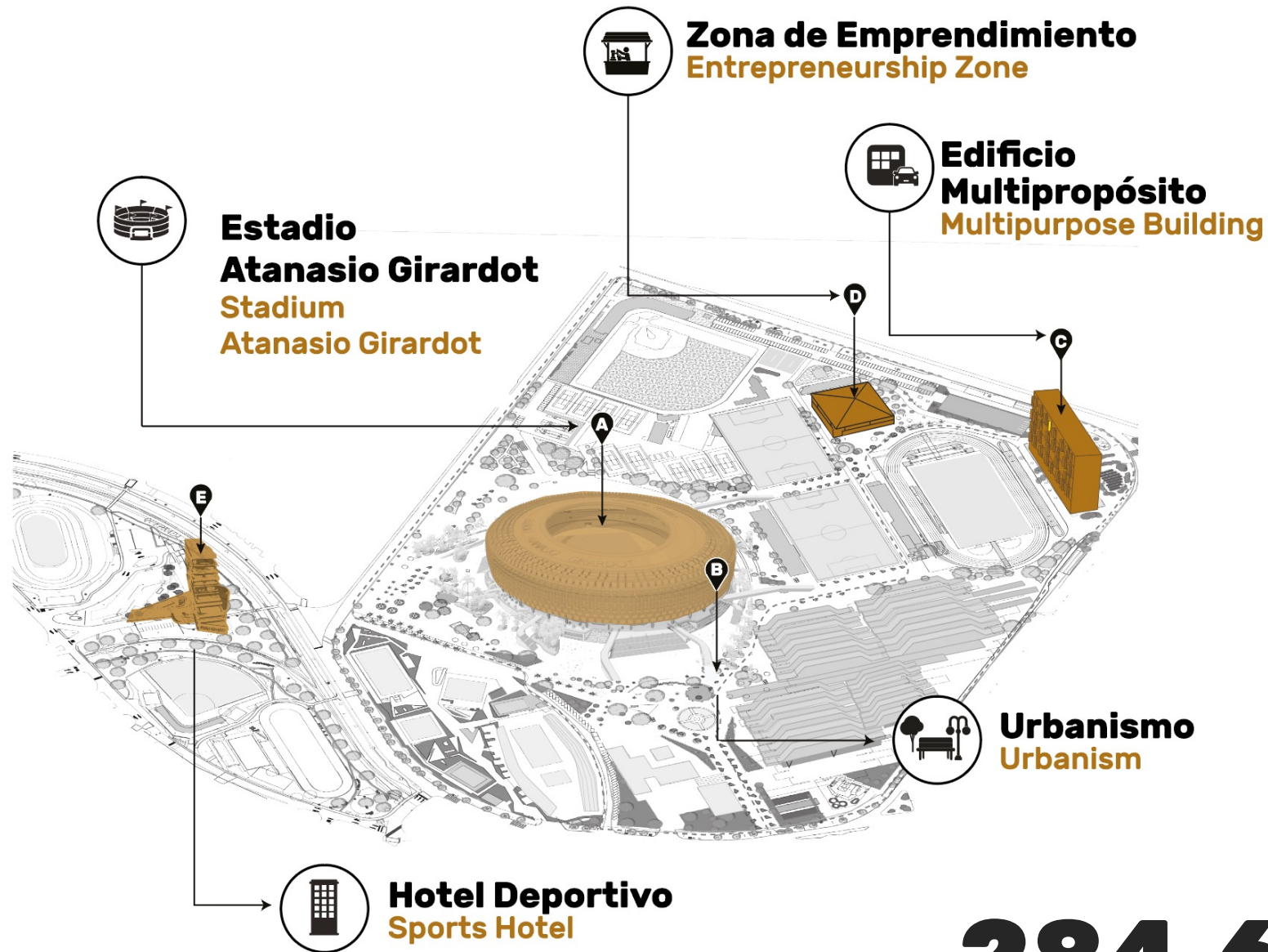
Commerce

34.000 m²

Parqueaderos

Parking lots

747



284.600 m²

Área total de intervención / Total intervention area

CAPEX

Diseño construcción y dotación

Design, construction and equipment

COP 623,025 M

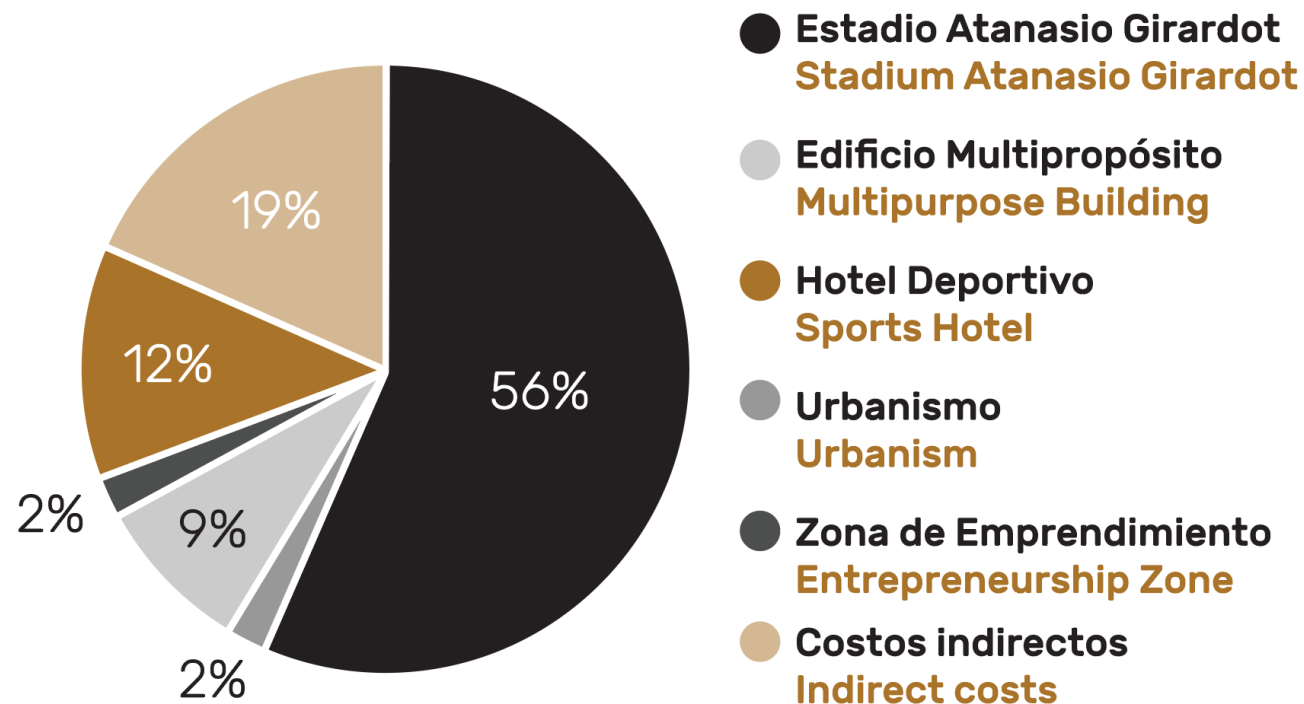
USD 136,8 M

TRM - Lunes 08 de Mayo de 2023: \$4.552,56 pesos colombianos

TRM - Monday, May 8th, 2023: \$4,552.56 Colombian pesos per US dollar

La rentabilidad del proyecto recoge elementos de riesgo internacionales y locales, bajo la modalidad *Project Finance*, alcanzando un cierre económico que recupera el costo del capital invertido en un periodo de tiempo bastante competitivo.

The internal rate of return of the project includes international and local risk elements, under the *Project Finance* modality, reaching an economic closing that recovers the cost of the invested capital in a competitive period of time (pay back).



OPEX

Operation, maintenance, replacement and administration.

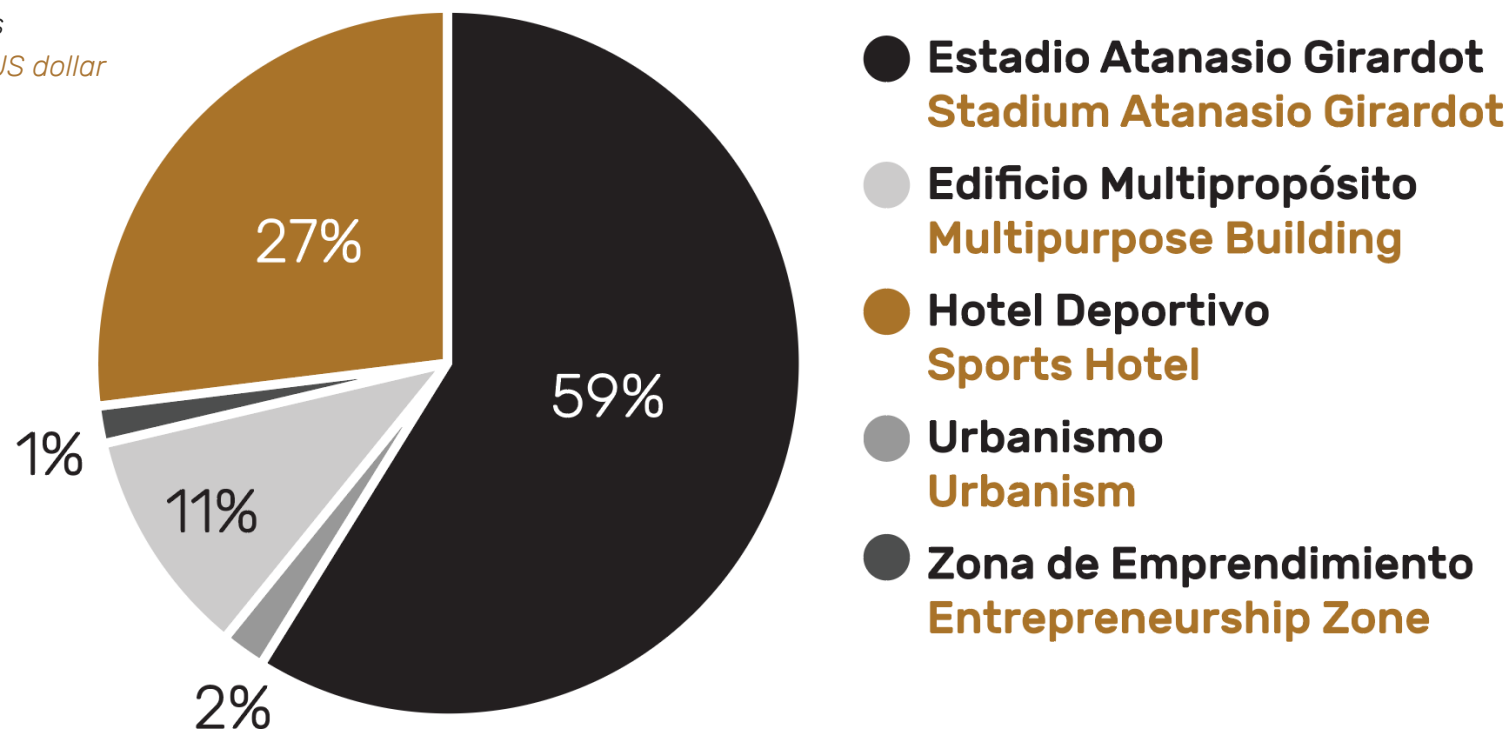
Operación, mantenimiento, reposición y administración

COP 885,048 M

USD 194,4 M

TRM - Lunes 08 de Mayo de 2023: \$4.552,56 pesos colombianos

TRM - Monday, May 8th, 2023: \$4,552.56 Colombian pesos per US dollar



Estadio Atanasio

Stadium Atanasio Girardot

129.000 m²

Área de intervención

Intervention area

Capacidad

Capacity



48.000

Área comercial

Commerce



13.500 m²

Celdas parqueo

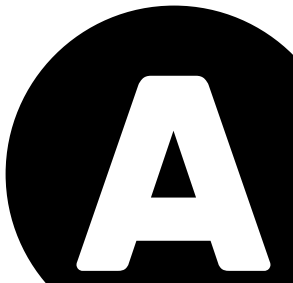
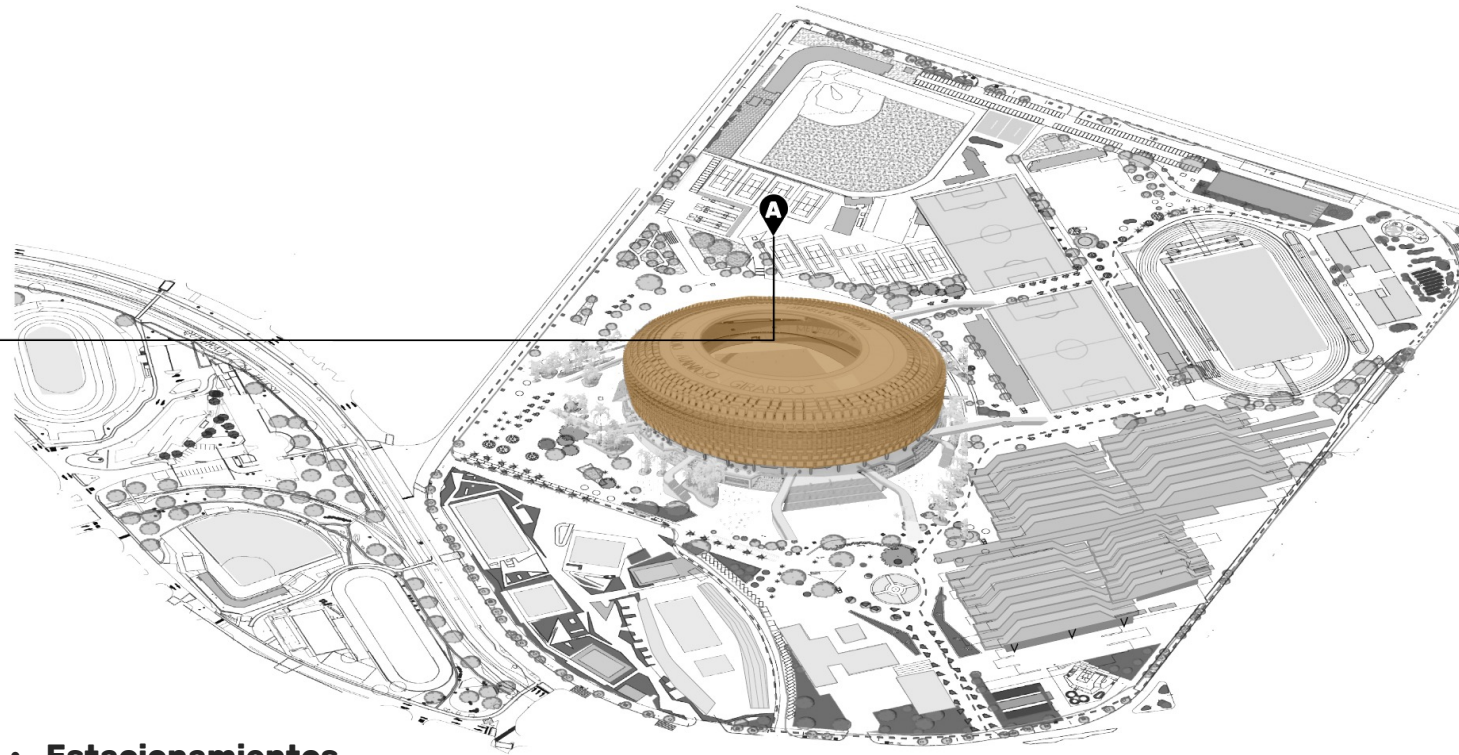
Parking Lots



124



- **Estacionamientos**
Parking Lots
- **Restaurantes**
Restaurants
- **Museo**
Museum
- **Sistema de evacuación**
Evacuation system
- **Comercio**
Commerce
- **Eventos**
Events
- **Nuevos palcos y tribunas**
New boxes and grandstands



Urbanismo

Urbanism

102.000 m²

Área de intervención

Intervention area

Área comercial

Commerce



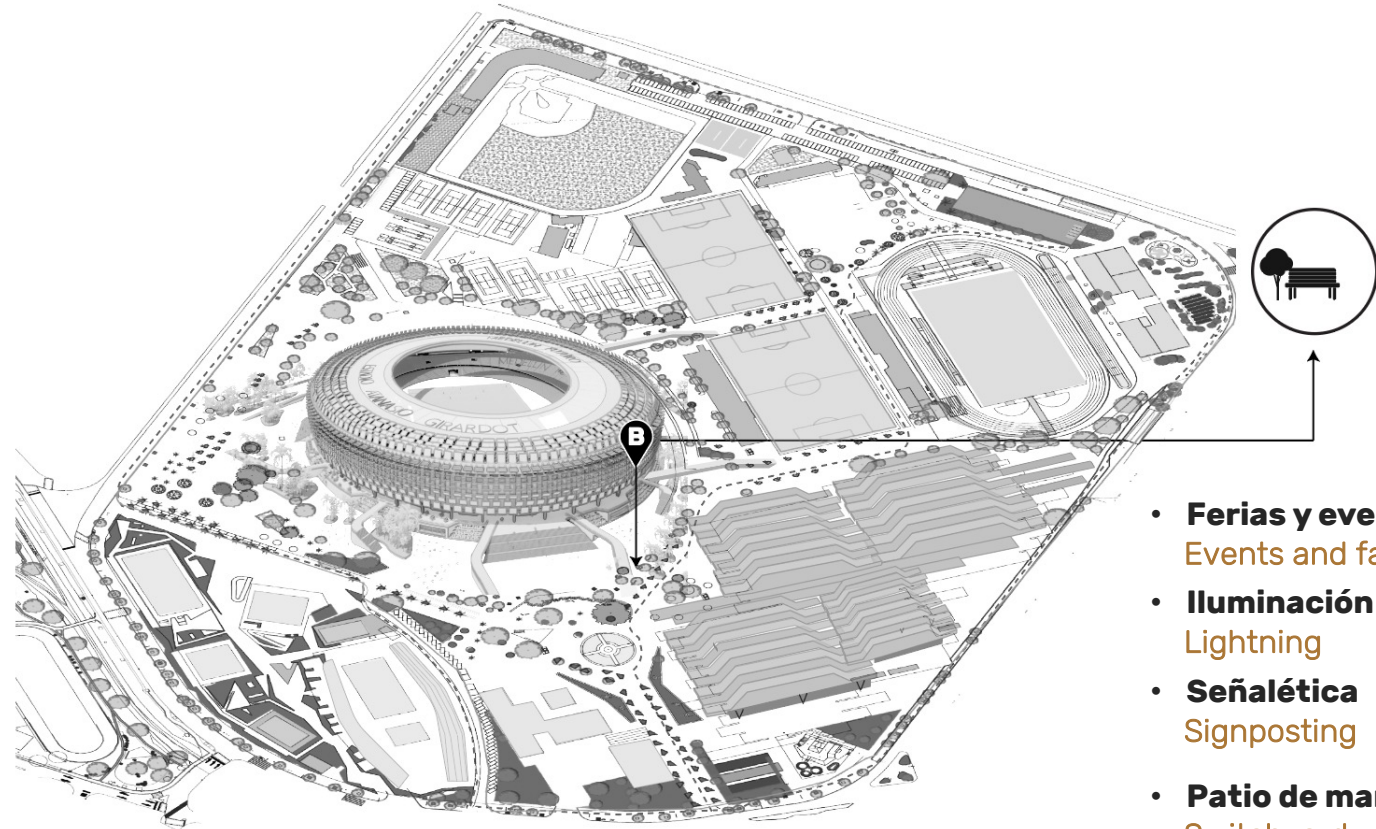
3.000 m²

Celdas parqueo

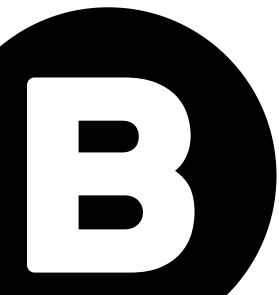
Parking Lots



220



- **Ferias y eventos**
Events and fairs
- **Iluminación**
Lightning
- **Señalética**
Signposting
- **Patio de maniobras**
Switchyard
- **Zona de aficionados**
Fan Zone
- **Oferta comercial**
Commercial offer
- **Servicios complementarios**
Complementary services
- **Espacios al aire libre**
Outdoor activities spots



Edificio Multipropósito

Multipurpose Building

25.500 m²

Área de intervención

Intervention area

Área comercial
Commerce

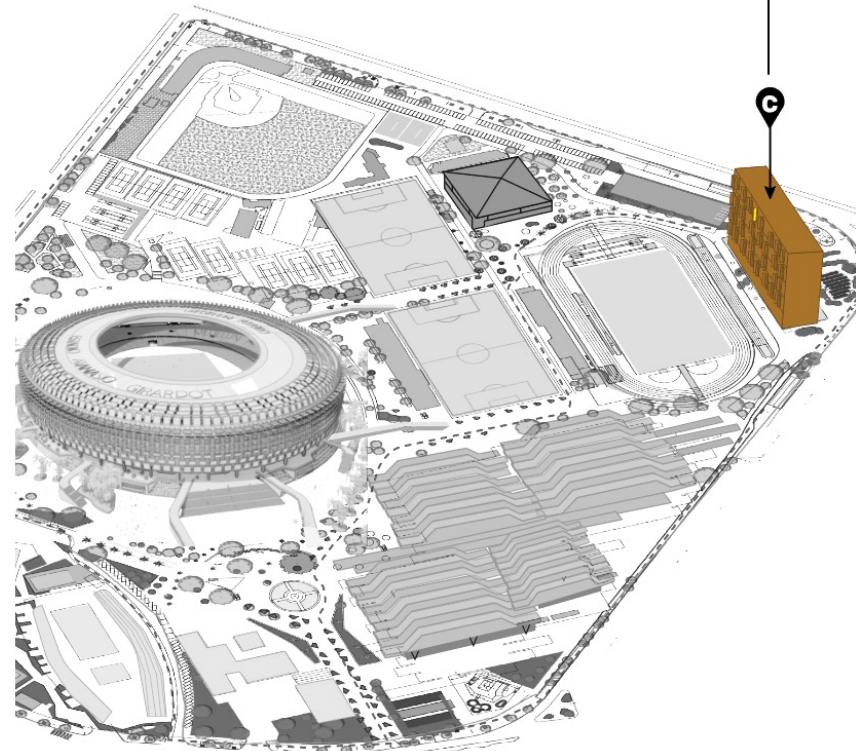


13.800 m²

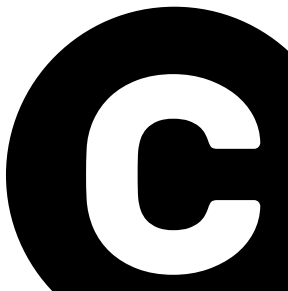
Celdas parqueo
Parking Lots



230



- **Estacionamientos**
Parking Lots
- **Restaurantes**
Restaurants
- **Áreas comerciales**
Commerce
- **Oficinas**
Offices
- **Escenarios deportivos**
Sports scenarios
- **Puerta acceso UD**
Sports Complex main door



Zona de Emprendimiento

Entrepreneurship Zone

2.677 m²

Área de intervención

Intervention area

VENTEROS - Reubicados y cualificados

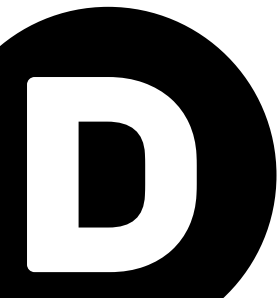
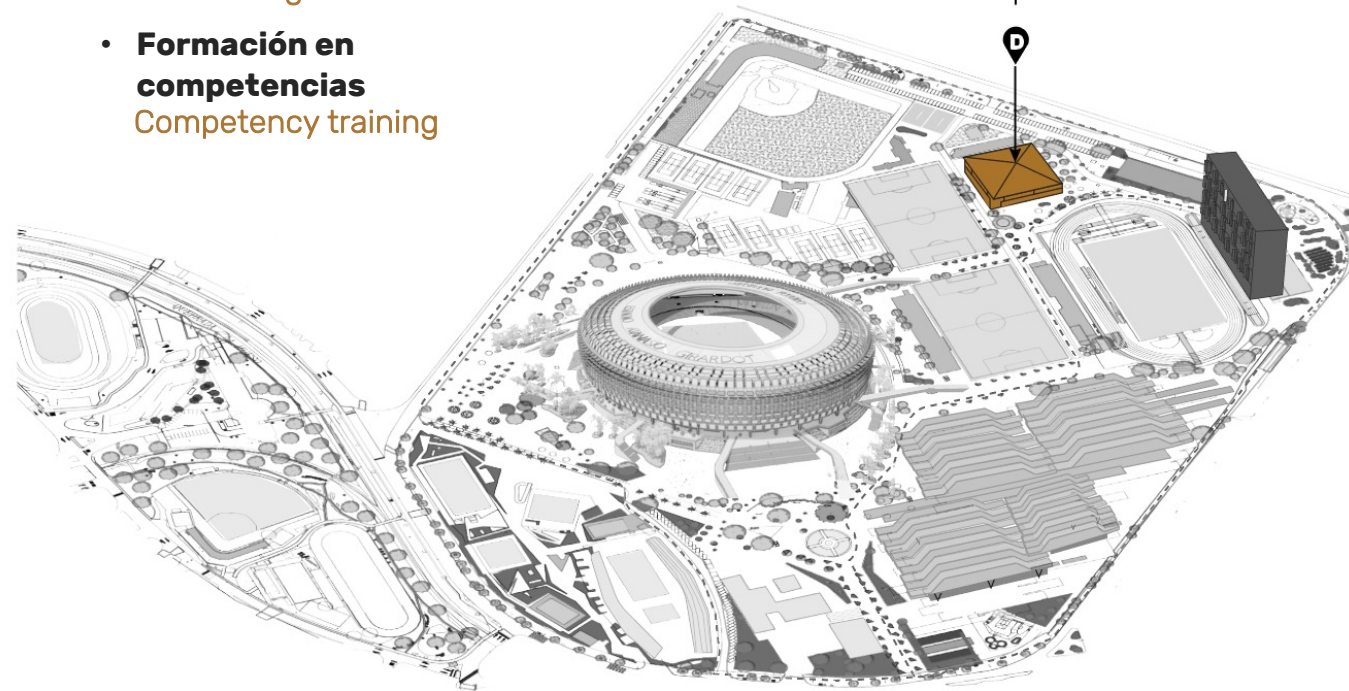
TENDERS - Relocated & qualified



203



- **Locales modernos**
Modern Commercial spots
- **Gastronomía Urbana**
Urban Gastronomy
- **Inserción Laboral**
Employment Insertion
- **Inclusión Social**
Social integration
- **Formación en competencias**
Competency training



Hotel Deportivo

Sports Hotel

25.700 m²

Área de intervención

Intervention area

Camas

Beds



520

Área comercial

Commerce



2.241m²

Celdas parqueo

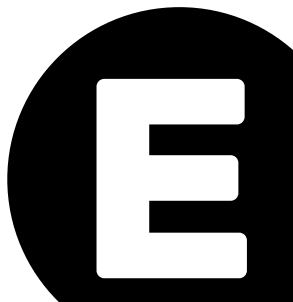
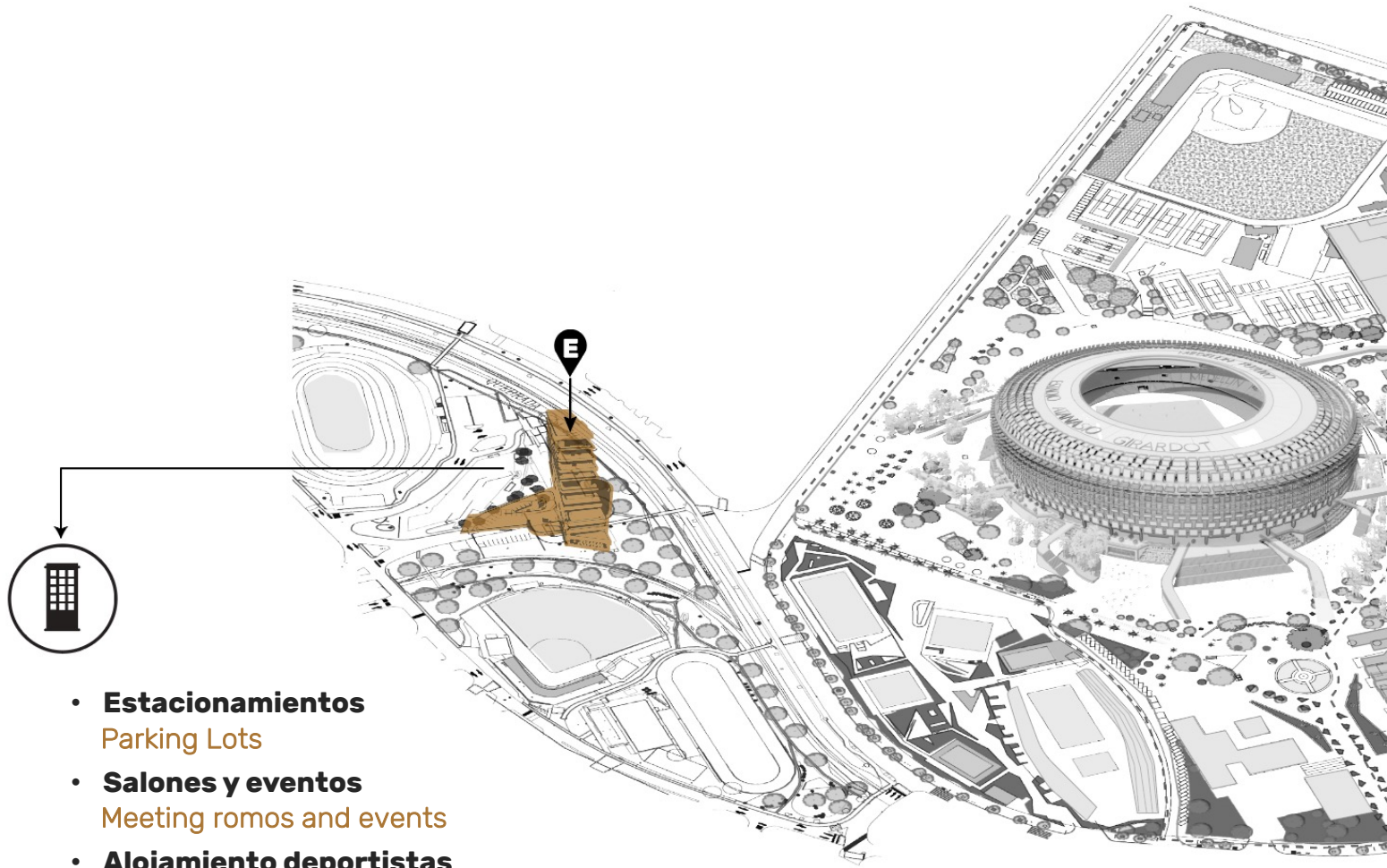
Parking Lots



167

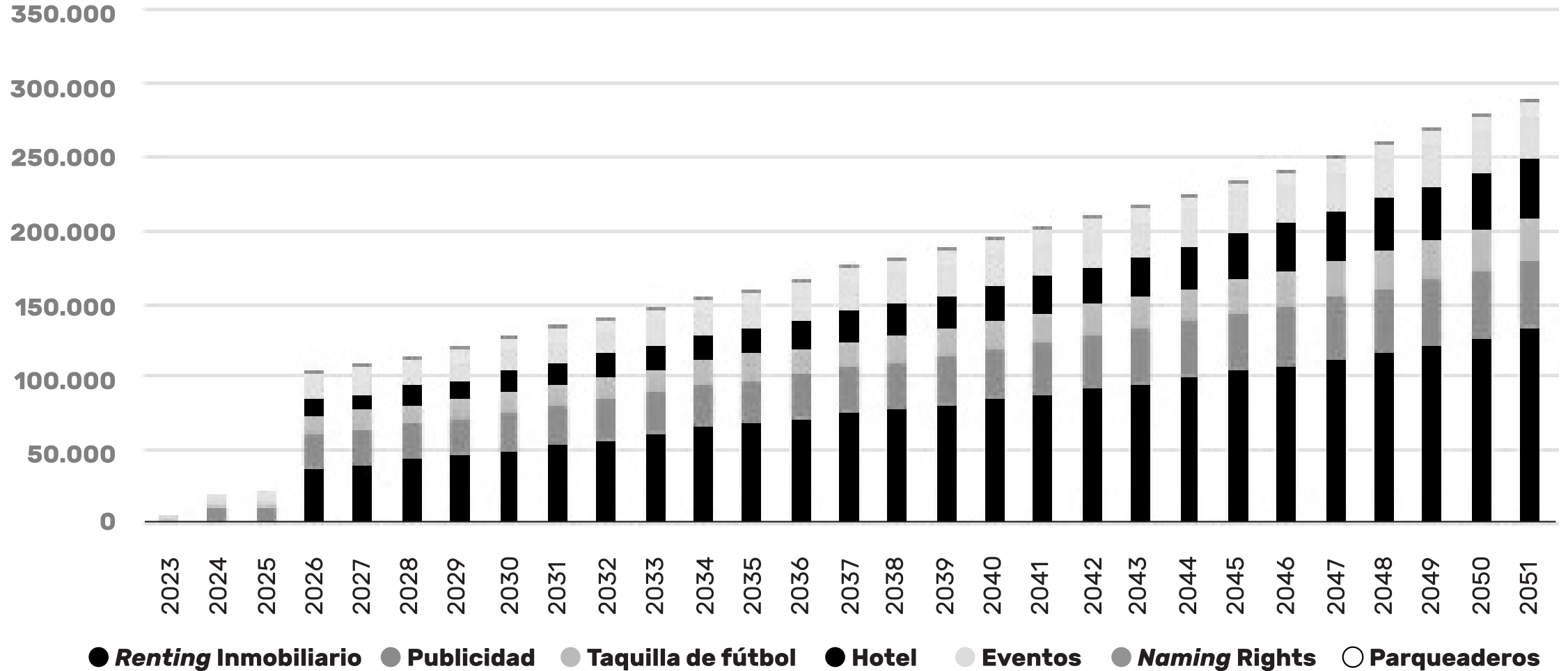


- **Estacionamientos**
Parking Lots
- **Salones y eventos**
Meeting rooms and events
- **Alojamiento deportistas**
Athletes accommodation
- **Oficinas Renta o co-working**
Rent or coworking offices
- **Zona comercial**
Shopping areas
- **Habitaciones sencillas, dobles, múltiples y suites**
Single, double, multiple and suite rooms



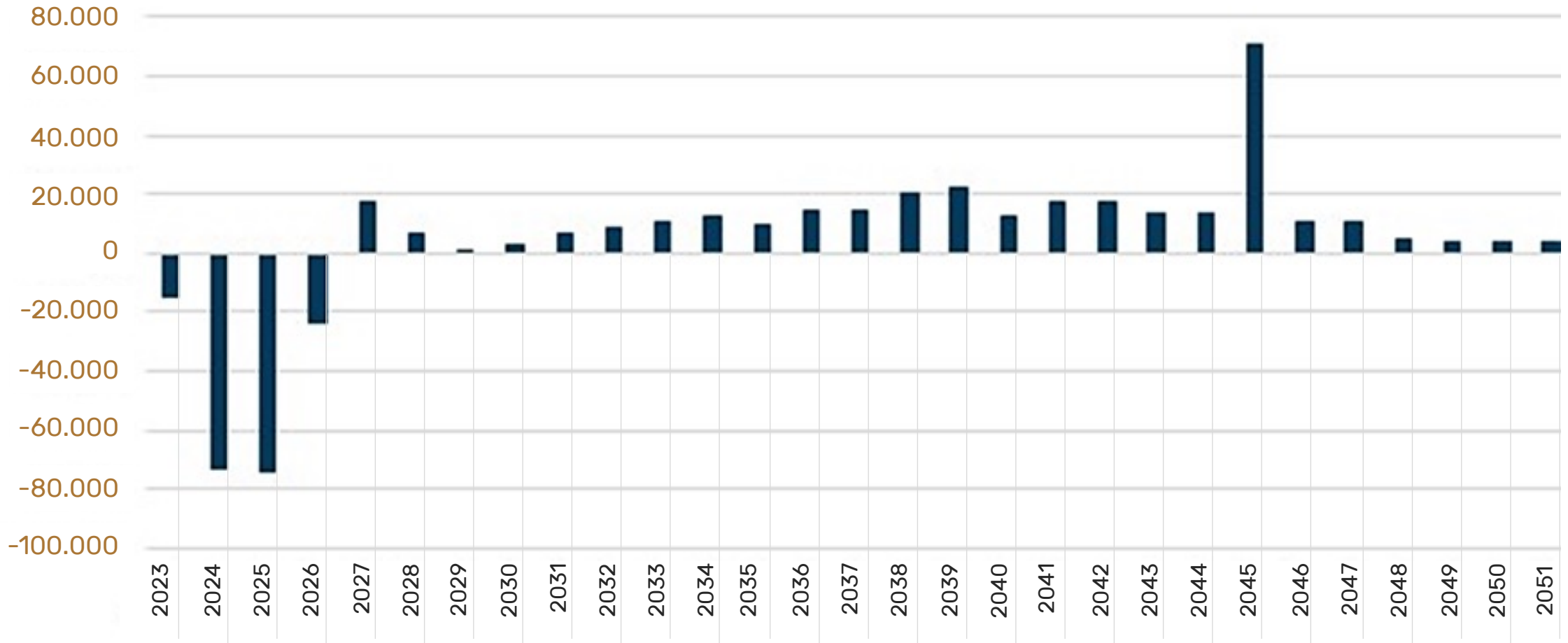
Discriminación de Ingresos

Income discrimination



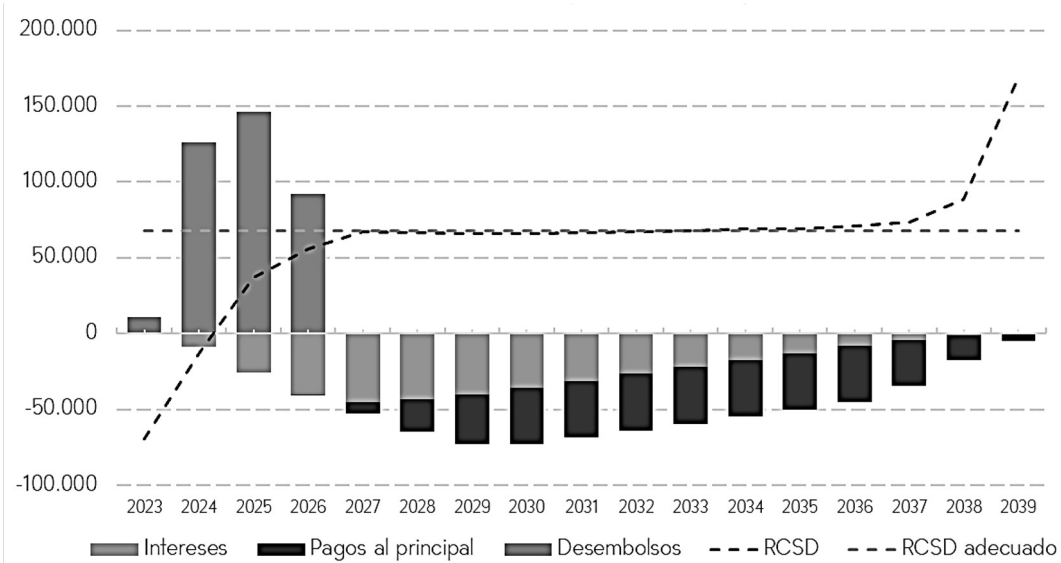
Proyección flujo de caja Inversionista

Investor cash flow projection

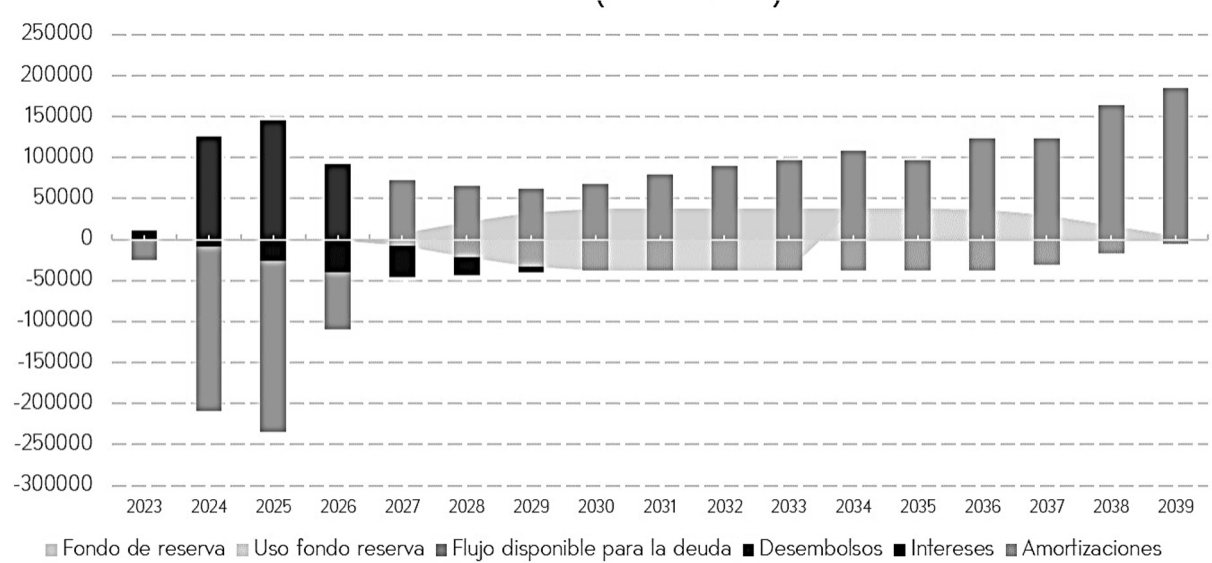


Comportamiento de la Deuda

Debt Behavior



GLOBAL

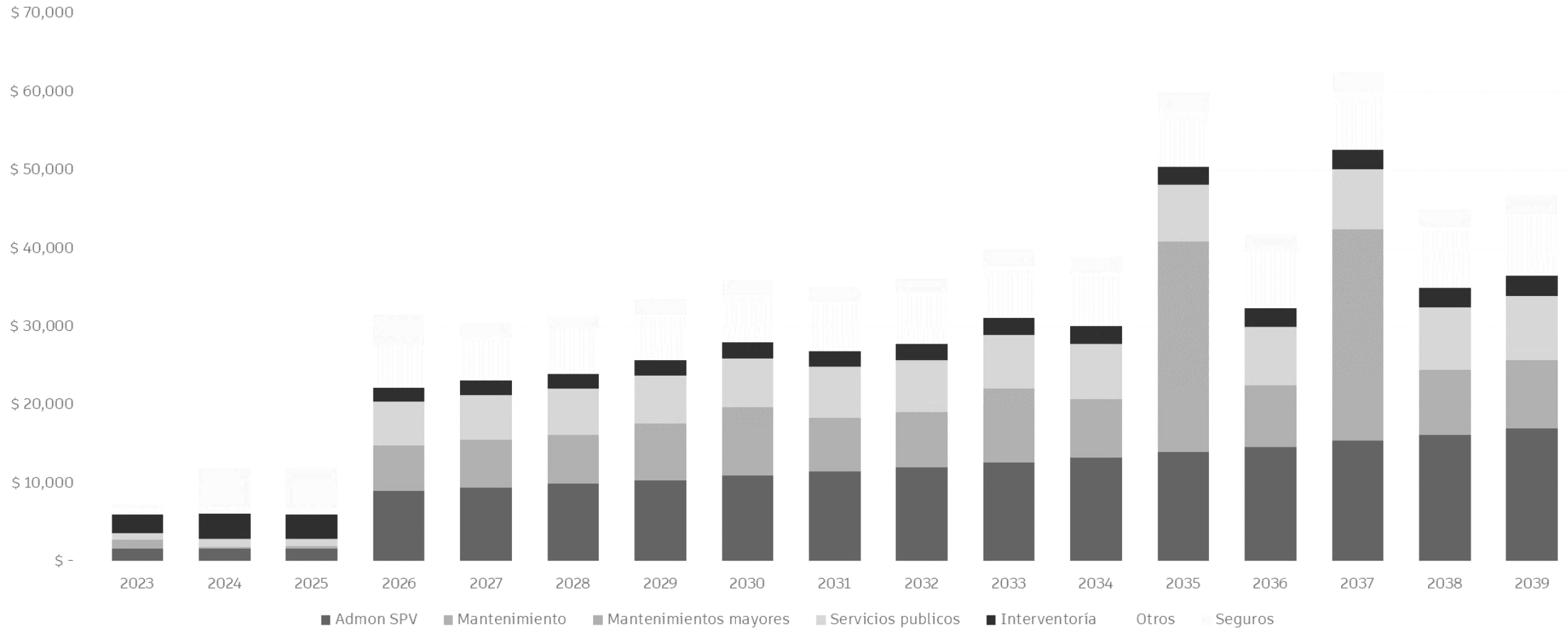


DETALLE

Discriminación de Costos de operación

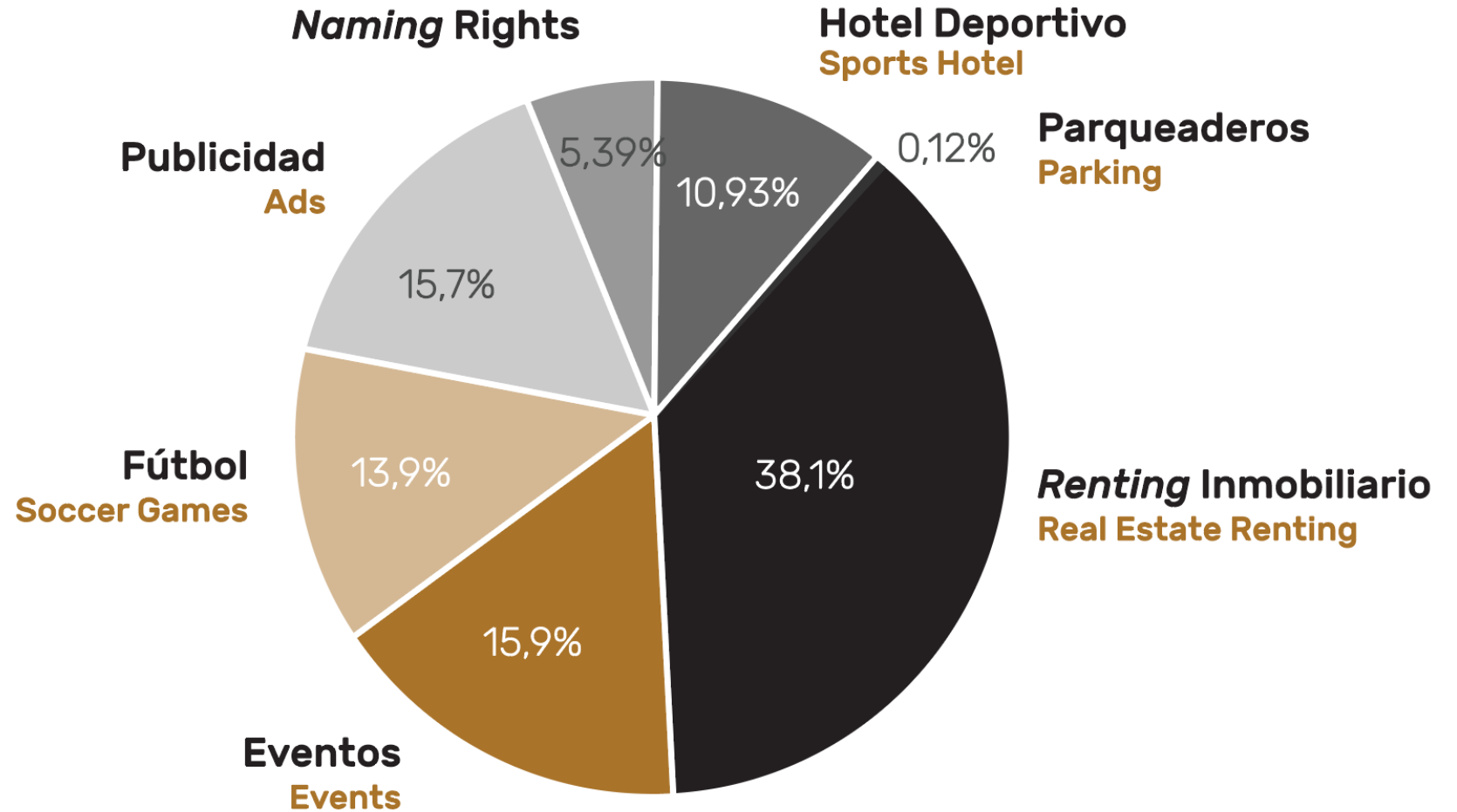
Operating Cost discrimination

OPEX - Gastos



Discriminación de Ingresos

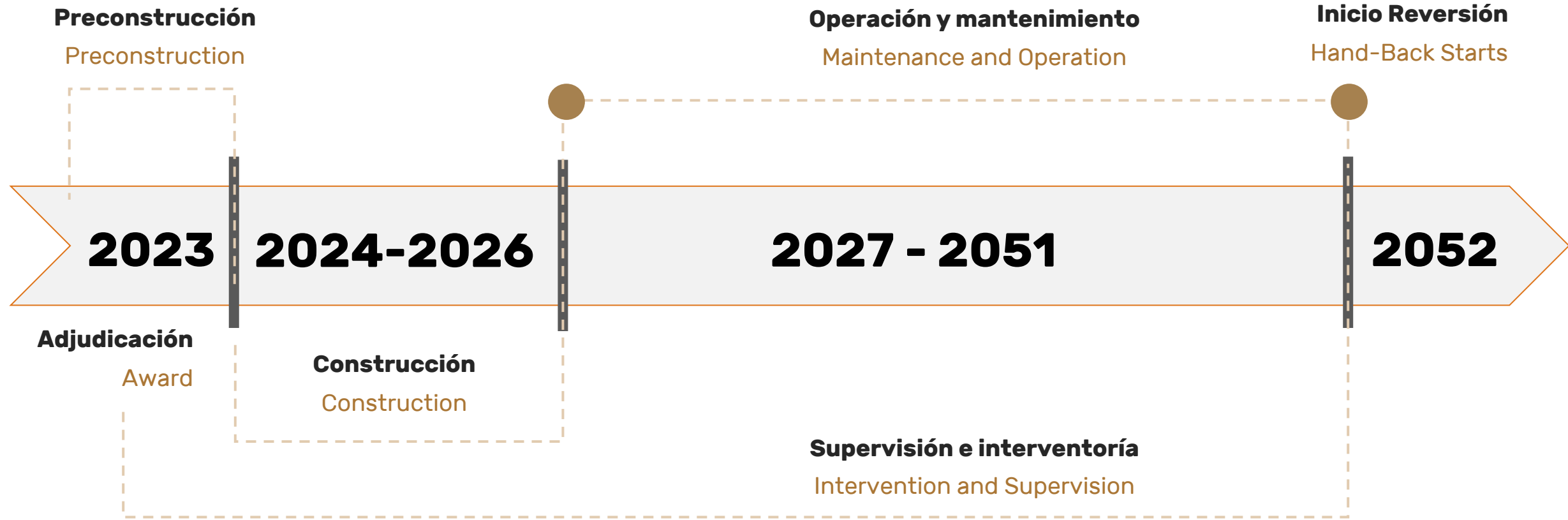
Income discrimination



Cifras en miles de millones de pesos, en precios a diciembre 31 de 2022
Figures in millions COP, in prices december 31, 2022

Cronograma del proyecto

Project Schedule



Con quién hemos trabajado

Who we have worked with

